

# DÉCOUVREZ-EN PLUS SUR LES PELLES DE MANUTENTION CAT<sup>®</sup> DE LA SÉRIE MH3000



**BERGERAT MONNOYEUR SA**  
Brusselsesteenweg 340  
3090 Overijse  
Tel. 078/157 767

[www.bm-cat.com/be](http://www.bm-cat.com/be)  
©2024 Caterpillar. All rights reserved.

**Bergerat  
Monnoyeur**



# PELLES DE MANUTENTION NEXT GEN CAT® SÉRIE MH3000

SÉLECTIONNEZ UNE CONFIGURATION  
CORRESPONDANT À VOS BESOINS

FAITES VOTRE CHOIX



Bergerat  
Monnoyeur



# LES NOUVELLES PELLES DE MANUTENTION QUI DÉPLACENT PLUS DE MATÉRIAUX !

Dans votre activité, chaque action compte. Cela vaut également pour le choix précis de la bonne machine pour les tâches de manutention des déchets, dans les scieries ou pour les tâches de recyclage, afin que vous puissiez en faire plus, pour moins cher.

Les pelles de manutention Next Gen Cat® réinventent le terme 'plus'. Découvrez la nouvelle série MH3000... Des moteurs extrêmement efficaces pour des économies de carburant encore plus importantes. Une cabine entièrement redessinée avec un siège plus confortable, une meilleure visibilité et une plus grande protection. Une plus grande portée et une vitesse d'orientation supérieure, pour que vous puissiez déplacer davantage de matériaux à chaque quart de travail. Et bien sûr, nous avons renforcé la flèche, les bras et d'autres zones soumises à de fortes contraintes, pour une plus grande durabilité. Il ne faut pas non plus oublier les nombreuses mesures de sécurité, la facilité d'entretien améliorée pour une maintenance réduite et les coûts d'exploitation réduits.

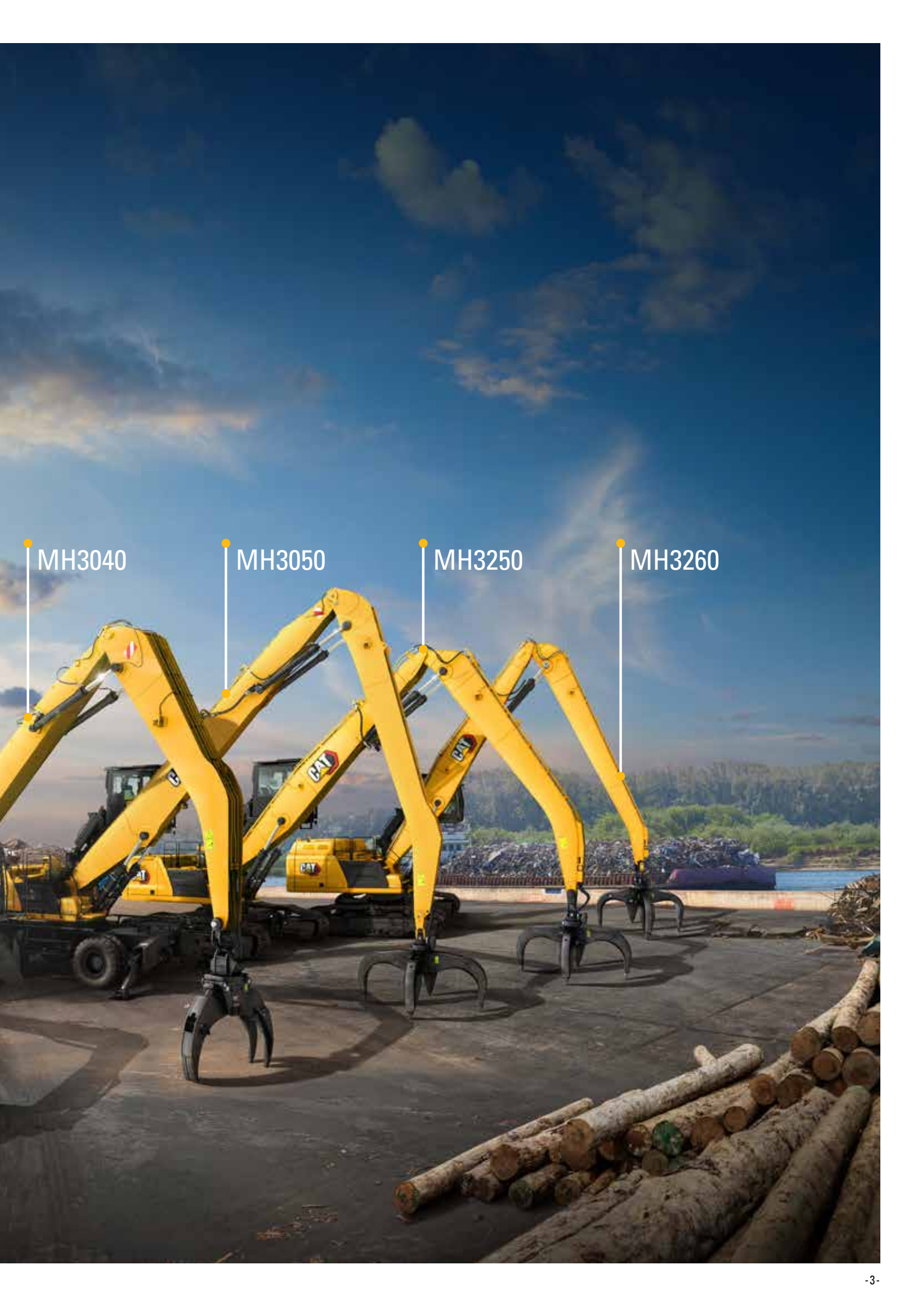
En quelques mots, la puissance, le confort et la fiabilité dont vous avez besoin pour les tâches les plus difficiles. Découvrez cette nouvelle gamme passionnante et sélectionnez la configuration qui vous convient !

MH3022

MH3024

MH3026





MH3040

MH3050

MH3250

MH3260

# MH3022 : LA CHAMPIONNE EN INTÉRIEUR

Si vous recherchez une meilleure productivité pour les applications de manutention de matériaux en intérieur, la MH3022 est ce qu'il vous faut. Elle comporte des technologies simples d'utilisation, une cabine redessinée pour plus de confort et davantage d'options pour répondre à vos besoins professionnels. Elle est même dotée, en standard, des fonctionnalités Cat<sup>®</sup> Payload, Cab Avoidance et E-Fence !

En combinant des performances plus importantes avec une consommation réduite de carburant, ces machines polyvalentes et faciles à entretenir vous permettront d'augmenter votre productivité et votre rentabilité. Fiables et durables, ce sont des bêtes de somme sûres et efficaces que vous pourrez exploiter jour après jour.



## DES PERFORMANCES SUPÉRIEURES

Une empreinte plus large de 12 %, des temps de cycle plus rapides et un système de protection de la cabine.\*

## DES COÛTS D'EXPLOITATION RÉDUITS

Un ventilateur de refroidissement moteur (réversible), des filtres longue durée, moins de flexibles.

## UN MEILLEUR CONFORT

Des cabines Deluxe/Premium, des commandes ergonomiques, une fantastique visibilité (caméras latérales et de recul).



\* par rapport aux séries précédentes

## BRAS INDUSTRIELS



Flèche	Bras Longueur	Portée	Hauteur	Choix
MH 17'7" 5,35 m	13'1" 4,0 m	29'6" 9 m	34'6" 10,5 m	<input type="checkbox"/>
MH 17'7" 5,35 m	14'9" 4,5 m	30'11" 9,4 m	35'9" 10,9 m	<input type="checkbox"/>
MH 21'0" 6,4 m	13'1" 4,0 m	32'10" 10 m	37'8" 11,5 m	<input type="checkbox"/>
MH 21'0" 6,4 m	14'9" 4,5 m	34'2" 10,4 m	38'9" 11,8 m	<input type="checkbox"/>
MH 21'0" 6,4 m	16'5" 5,0 m	36'1" 11 m	40'8" 12,4 m	<input type="checkbox"/>

## BRAS DROITS



MH 17'7" 5,35 m	14'1" 4,3 m	30'5" 9,3 m	35'4" 10,8 m	<input type="checkbox"/>
MH 21'0" 6,40 m	14'1" 4,3 m	33'9" 10,3 m	38'5" 11,7 m	<input type="checkbox"/>



1pc 18'6" 5,65 m	R8'2" R2,5	27'2" 8,3 m	27'0" 8,2 m	<input type="checkbox"/>
1pc 18'6" 5,65 m	R9'6" R2,9	28'5" 8,7 m	27'8" 8,4 m	<input type="checkbox"/>
VA 17'3" 5,26 m	R8'2" R2,5	26'0" 7,9 m	27'11" 8,5 m	<input type="checkbox"/>
VA 17'3" 5,26 m	R9'6" R2,9	27'3" 8,3 m	28'10" 8,8 m	<input type="checkbox"/>

## CHÂSSIS DE BASE U/C 8'4" 2,55 m



MH U/C



MH U/C lame

## GRAPPINS

Grappins à griffes



GSH



GSV

Grappins de triage/pour déchets



G300

Bennes preneuses



CTV

AIMANT




## CISAILLE S3000




## ATTACHE RAPIDE, CW, S




## ATTACHE RAPIDE AUTOMATIQUE, HCS



# MH3024 : EN FAIRE PLUS AVEC MOINS

Cette pelle de manutention construite dans un but spécifique peut fonctionner dans les applications de déchetteries et de recyclages les plus difficiles, tout en vous faisant économiser de l'argent ! Son niveau de productivité est très élevé. Et avec Cat® Payload en standard, elle améliore encore plus votre résultat net. Les filtres longue durée et les vidanges d'huile moins fréquentes permettent de doubler les intervalles de maintenance.

Les fonctionnalités d'amélioration des performances comprennent une vitesse d'orientation plus importante et une nouvelle flèche MH de 7,45 m (24'5") d'une portée maximale de 12 m (39'5"). De plus, les fonctionnalités de Cab Avoidance et d'E-Fence sont en standard dans la cabine redessinée. Le terme 'travailler confortablement' prend une toute autre signification.



## DES PERFORMANCES ÉLEVÉES

Couple d'orientation de 7 % plus élevé, davantage d'options de flèche et protection de cabine intégrée.\*

## DES COÛTS D'EXPLOITATION RÉDUITS

Un ventilateur de refroidissement moteur (réversible), des filtres longue durée, moins de flexibles.

## LA SÉCURITÉ EN TOUT CONFORT

Des cabines Deluxe/Premium, des commandes ergonomiques, une fantastique visibilité (caméras latérales et de recul).



\* par rapport aux séries précédentes

## BRAS INDUSTRIELS



Flèche	Longueur du bras	Portée	Hauteur	Choix
MH 21'0" 6,4 m	16'5" 5,0 m	36'1" 11 m	40'8" 12,4 m	<input type="checkbox"/>
MH 24'5" 7,45 m	16'5" 5,0 m	39'5" 12 m	42'9" 13 m	<input type="checkbox"/>

## BRAS DROITS



MH 21'0" 6,4 m	14'1" 4,3 m	33'9" 10,3 m	38'5" 11,7 m	<input type="checkbox"/>
MH 24'5" 7,45 m	14'1" 4,3 m	37'1" 11,3 m	40'7" 12,4 m	<input type="checkbox"/>
1pc 18'6" 5,65 m	R8'2" R2,5	27'2" 8,3 m	27'0" 8,2 m	<input type="checkbox"/>
1pc 18'6" 5,65 m	R9'6" R2,9	28'5" 8,7 m	27'8" 8,4 m	<input type="checkbox"/>
VA 17'3" 5,26 m	R8'2" R2,5	26'0" 7,9 m	27'11" 8,5 m	<input type="checkbox"/>
VA 17'3" 5,26 m	R9'6" R2,9	27'3" 8,3 m	28'10" 8,8 m	<input type="checkbox"/>

## CHÂSSIS DE BASE U/C 9'0" 2,75 m



Excavatrice U/C

Excavatrice U/C



MH U/C

MH U/C lame

## CHÂSSIS DE BASE U/C 9'10" 2,99 m



MH U/C

MH U/C lame

## GRAPPINS

### Grappins à griffes



GSH



GSV

### Grappins de triage/pour déchets



G300

### Bennes preneuses



CTV

### AIMANT



## CISAILLE S3000



## ATTACHE RAPIDE, CW, S



## ATTACHE RAPIDE AUTOMATIQUE, HCS



**Excavatrice U/C** = combinaison de stabilisateurs et de lame, palier d'orientation décentré

**MH U/C** = 4 stabilisateurs, palier d'orientation centré



# MH3026 : UNE STABILITÉ AVANCÉE

Montez dans la Cat® MH3026 et découvrez une plus grande stabilité grâce à la nouvelle conception du châssis de base et à une empreinte plus importante. Les opérateurs oseront maintenant déplacer davantage de matériaux, plus rapidement que jamais auparavant. Et avec Cat® Payload en standard, elle leur permet de charger le bon chargement, tout en améliorant encore plus votre résultat net.

La sécurité est une autre fonctionnalité importante de ces nouvelles machines. L'écran présent dans la cabine affiche des vues provenant de deux caméras, pour une meilleure visibilité. Les fonctionnalités de sécurité standard embarquées comprennent les fonctionnalités de Cab Avoidance et d'E-Fence.

Augmentez votre rentabilité et faites baisser vos coûts. En toute fiabilité. En toute sécurité. En tout confort.



## UNE PLUS GRANDE PRODUCTIVITÉ

Plus stable, avec une portée maximale de 13 m (42'8") et une augmentation du couple d'orientation pouvant atteindre 15 %.\*

## DES COÛTS D'EXPLOITATION RÉDUITS

Un ventilateur de refroidissement moteur (réversible), des filtres longue durée.

## DES OPÉRATEURS PLUS EFFICACES

Des technologies intelligentes pour améliorer l'efficacité de l'opérateur, une cabine repensée et une manette de direction.



\* par rapport aux séries précédentes

## BRAS INDUSTRIELS



Flèche	Longueur du bras	Portée	Hauteur	Choix
MH 22'8" 6,9 m	18'1" 5,5 m	39'5" 12 m	43'6" 13,3 m	<input type="checkbox"/>
MH 24'7" 7,5 m	18'1" 5,5 m	41'4" 12,6 m	45'9" 13,9 m	<input type="checkbox"/>
MH 24'7" 7,5 m	19'8" 6,0 m	42'8" 13 m	46'10" 14,3 m	<input type="checkbox"/>

## BRAS DROITS



MH 24'7" 7,5 m	16'5" 5,0 m	39'8" 12,1 m	44'2" 13,4 m	<input type="checkbox"/>
----------------	-------------	--------------	--------------	--------------------------

## CHÂSSIS DE BASE U/C 9'10" 2,99 m



MH U/C



MH U/C Lame

## GRAPPINS

Grappins à griffes



GSH



GSV

Grappins de triage/pour déchets



G300

Bennes preneuses



CTV

## CISAILLE S3000




## AIMANT




## ATTACHE RAPIDE, CW, S




## ATTACHE RAPIDE AUTOMATIQUE, HCS



# MH3040 : SANS ÉGAL

La MH3040 est la meilleure de sa catégorie. Un nouveau moteur économique avec sélection des modes de puissance. Une toute nouvelle cabine confortable avec manette de direction, pour le plus grand plaisir des opérateurs. Portée étendue jusqu'à 15,5 m (50'10") et vitesse d'orientation jusqu'à 12 % plus rapide,\* pour déplacer davantage de matériaux à chaque quart de travail. Et bien sûr, comme le reste de la série, elle est souple et polyvalente, avec un renforcement des zones soumises à des contraintes importantes, pour plus de fiabilité, de nombreuses fonctionnalités de sécurité et une grande facilité d'entretien avec des intervalles de maintenance plus longs.



## UNE FIABILITÉ DÉMONTRÉE

Zones soumises à des contraintes importantes renforcées - durabilité plus importante.

## JUSQU'À 25 % DE CARBURANT CONSOMMÉ EN MOINS\*

Un nouveau moteur plus efficace avec le mode Smart.

## JUSQU'À 20 % D'ÉCONOMIES SUR LA MAINTENANCE\*

Moins de points de contrôle, des intervalles plus longs.



\* par rapport à la M325DL MH

## SUR/SOUS CHARGEUR DE GRUMES



Flèche	Longueur du bras	Portée	Hauteur	Choix
MH 22'4" 6,81 m	13'3" 4,04 m	42'0" 12,8 m	50'6" 15,4 m	<input type="checkbox"/>

## BRAS INDUSTRIELS



MH 30'6" 9,3 m	18'7" 5,7 m	47'3" 14,4 m	54'8" 16,7 m	<input type="checkbox"/>
MH 30'6" 9,3 m	23'3" 7,1 m	50'10" 15,5 m	57'5" 17,5 m	<input type="checkbox"/>
MH 34'9" 10,4 m	24'9" 7,5 m	55'9" 17 m	62'4" 19 m	<input type="checkbox"/>

## BRAS PORTUAIRE



MH 32'6" 9,9 m	18'7" 5,7 m	48'6" 14,8 m	53'6" 16,3 m	<input type="checkbox"/>
MH 32'6" 9,9 m	23'3" 7,1 m	51'11" 15,8 m	55'3" 16,8 m	<input type="checkbox"/>

## CHÂSSIS DE BASE U/C 10'7" 3,2 m



MH U/C

## GRAPPINS

Grappins à griffes



GSH



GSV

Grappins pour grumes



GLL

Bennes preneuses



CTV

## AIMANT



# MH3050 : RALLONGEZ VOTRE PORTÉE

La MH3050 présente ce qui se fait de mieux dans notre gamme de manutention de matériaux, tout en augmentant la portée à 18 m (59'3"). Le pack de refroidissement le plus récent et un circuit hydraulique à débit positif permettent d'augmenter l'efficacité et de réduire la consommation en carburant. La cabine spacieuse, avec son siège Premium, sa manette de commande et ses multiples points d'accès, crée un environnement de travail vraiment confortable et sûr. De plus, des fonctionnalités avancées, telles que HCR, le frein automatique et le verrou d'orientation permettent d'augmenter encore plus la sécurité.



## DES PERFORMANCES STABLES

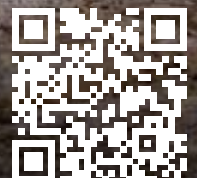
Large châssis de base pour une stabilité à 360°, avec une portée maximale de 18 m (59'3").

## UNE FIABILITÉ RÉELLE

Conception Next Gen, commandes électro-hydrauliques pour des durées de cycle courtes.

## LA PRODUCTIVITÉ EN TOUT CONFORT

Cabines Deluxe/Premium faciles d'accès, Cat® Payload, E-Fence en standard.



## BRAS INDUSTRIELS



Flèche

35'11" 10,95 m

Longueur  
du bras

27'3" 8,3 m

Portée

59'3" 18,0 m

Hauteur

62'5" 19,0 m

Choix

## CHÂSSIS DE BASE U/C 11'5" 3,49 m



MH U/C

## GRAPPINS

Grappins à griffes



GSH



GSV

## AIMANT




Bennes preneuses



CTV

# MH3250 : LE CHOIX POPULAIRE

Si vous recherchez le meilleur équilibre entre puissance et économies, productivité et consommation de carburant, confort et sécurité, la MH3250 est le meilleur choix.

En plus de son moteur hautes performances et de son circuit électro-hydraulique avancé, cette machine polyvalente offre également une visibilité à 360° et d'autres fonctionnalités importantes qui améliorent la sécurité et le confort des opérateurs. Avec des intervalles de maintenance plus longs et une grande fiabilité, cette machine est également populaire pour ses coûts d'exploitation faibles.



## L'ÉQUILIBRE PARFAIT

Un circuit électro-hydraulique qui équilibre sans faille puissance et efficacité.

## LA SÉCURITÉ D'ABORD

Une visibilité à 360°, un éclairage à LED puissant, des FOGS et des clapets anti-retour de flèche/bras.

## UNE PRODUCTIVITÉ ININTERROMPUE

Les commandes faciles d'accès et la cabine confortable permettent aux opérateurs de rester au meilleur de leur forme.



### BRAS INDUSTRIELS



Flèche	Longueur du bras	Portée	Hauteur	Choix
MH 30'2" 9,2 m	24'11" 7,6 m	52'6" 16,01 m	55'3" 16,85 m	<input type="checkbox"/>
MH 30'2" 9,2 m	20'0" 6,1 m	48'0" 14,62 m	51'9" 15,77 m	<input type="checkbox"/>

### CHÂSSIS DE BASE À JAUGE VARIABLE DE CHENILLES

Rétracté 10'7" 3,2 m

Déployé 12'2" 3,7 m

### GRAPPINS

Grappins à griffes



GSH



GSV

### AIMANT



Bennes preneuses



CTV



# MH3260 : DE LA PLACE POUR MANŒVRER

La MH3260 dispose d'un ensemble de fonctionnalités qui font d'elle la meilleure dans les applications de manutention de matériaux. Tout commence par la nouvelle cabine spacieuse et ergonomique, avec son rehausseur de cabine hydraulique, son large siège et ses commandes faciles d'accès, pour que les opérateurs aient suffisamment d'espace pour bouger et travailler confortablement.

En combinant de hautes performances à une consommation plus faible de carburant, les propriétaires sont également plus à l'aise d'un point de vue financier. Grâce à des besoins de maintenance réduits, la MH3260 permet de réaliser jusqu'à 20 % d'économies sur les coûts d'exploitation.\*



## UN CONFORT OPTIMAL

Un large siège ajustable, une commande automatique de la climatisation et des commandes faciles d'accès.

## UNE FACILITÉ D'ENTRETIEN SUPÉRIEURE

Des changements de filtres synchronisés (et moins nombreux), une réduction des interventions de l'opérateur.

## JUSQU'À 20 % D'ÉCONOMIES SUR LES COÛTS D'EXPLOITATION\*

Moins de maintenance et une consommation de carburant réduite.



\* par rapport à la 345C MH

## BRAS INDUSTRIELS



Flèche	Longueur du bras	Portée	Hauteur	Choix
MH 32'6" 9,9 m	29'10" 9,1 m	59'1" 18 m	58'6" 17,82 m	<input type="checkbox"/>
MH 32'6" 9,9 m	24'5" 7,43 m	54'0" 16,45 m	55'0" 16,77 m	<input type="checkbox"/>

## CHÂSSIS DE BASE À JAUGE VARIABLE DE CHENILLES

Rétracté 10'7" 3,2 m

Déployé 12'2" 3,7 m

## GRAPPINS

Grappins à griffes



GSH



GSV

## AIMANT



Bennes preneuses



CTV

# VOUS DÉPLACEZ PLUS DE MATÉRIAUX AVEC DES OUTILS DÉDIÉS

Spécialement conçus pour le recyclage et le tri, les outils Cat® sont parfaits pour votre pelle de manutention Cat®. Ils sont conçus pour fonctionner sans problème sur n'importe laquelle de nos machines. Un service après-vente à la pointe, un délais de livraison optimal des pièces détachées, que ce soit pour la machine ou les outils CAT. Et ce grâce à un réseau unique !

Les outils Cat® peuvent aussi vous aider à réduire la consommation de carburant. Leur faible poids signifie que les temps de cycles sont raccourcis, ce qui vous permet de déplacer davantage de matériaux et d'augmenter la productivité.



# LA SOLUTION TOTALE

Caterpillar est le seul fabricant qui propose à ses clients une solution totale. En plus d'être un guichet unique pour toute une gamme de machines, d'outils, notre réseau mondial de concessionnaires propose également des services de financement, d'entretien, de formation et de démonstration, une documentation complète, une assistance complète du point de vue technique et des pièces de rechange, ainsi qu'un processus de commande simple. Et ce n'est pas tout.

Prenez notre Contrat de service (CVA), par exemple. C'est une approche simple du service après-vente et de l'assistance grâce à laquelle les produits Cat® sont 'simples à posséder et prêts à l'utilisation'. Avec un CVA Cat® sur mesure, dans lequel vous indiquez les options que vous souhaitez, vous pouvez suivre les heures machine, l'utilisation et l'emplacement, l'étendue de la période de garantie, et même décider d'inclure les coûts dans vos paiements mensuels de la machine.

Chez Bergerat Monnoyeur, notre solution totale vous aide à poursuivre vos activités et à atteindre vos objectifs de durabilité. Nos experts ont comme objectif de vous aider à réduire les déchets, à optimiser la productivité et à travailler en toute sécurité et de façon économique, tout en tirant le meilleur parti de vos actifs.



**Bergerat**

**USED**

