



KOPARKO-ŁADOWARKI CAT® SERIA F i F2

KATALOG PRZEGLĄDÓW I CZĘŚCI

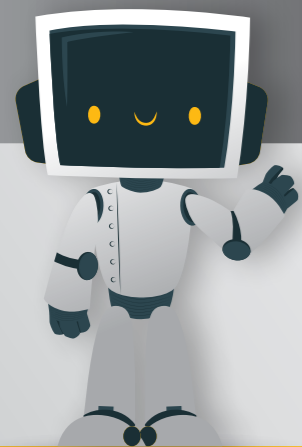


www.bm-cat.com/pl-pl



Bergerat
Monnoyeur





INFORMACJE OGÓLNE



Kod QR w górnym rogu każdej strony katalogu prowadzi do cyfrowego odpowiednika danej sekcji. Znajdą tam Państwo **aktualne ceny i dodatkowe informacje**.

Przełóż Państwo pierwszą stronę katalogu przygotowanego z myślą o Was, właścicielach oraz użytkownikach koparko-ładowarek CAT.

Postaraliśmy się zawrzeć tutaj wszystkie kluczowe informacje na temat serwisowania maszyny oraz jej eksploatacji. Dodatkowo mają Państwo możliwość zapoznać się z najnowszymi technologiami, jakie są aktualnie na rynku oraz ofertą naszego serwisu.

Jeżeli w numerze części zobaczą Państwo literkę R (np. 0R-4316 lub 20R-4732) oznacza to, że jest to tzw. „REMAN”, czyli **część regenerowana**. **REMAN to oryginalne części**, zregenerowane w fabryce CAT. Posiadają dokładnie taką samą gwarancję oraz jakość jak nowe, a ich dodatkową zaletą jest niższa cena. Aby skorzystać z programu regeneracji, konieczne jest dostarczenie do nas swojej starej, zużytej części.

Znajomość dokładnego **modelu maszyny** oraz **numeru seryjnego** pomoże w doborze odpowiednich części



Tabliczka znamionowa znajduje się po lewej stronie osłony silnika. Ostatnie osiem znaków to **numer seryjny maszyny**. Pierwsze trzy znaki **numera seryjnego** reprezentują **prefiks** maszyny.

Numer seryjny
CAT432F2 HWP00501
 Model Prefiks

OLEJE, PŁYNY I SMARY



OLEJE I PŁYNY

Olej silnikowy



OLEJ SILNIKOWY DEO ULS 15W-40	
Pojemność	Nr katalogowy
4L	5153966
20L	5153968
208L	5153970

Zalecamy stosowanie w okresie letnim

OLEJ SILNIKOWY DEO ULS 10W-30	
Pojemność	Nr katalogowy
4L	5153978
20L	5153980
208L	5153981

Zalecamy stosowanie w okresie zimowym

Olej hydrauliczny



OLEJ HYDRAULICZNY HYDO ADVANCED 10	
Pojemność	Nr katalogowy
4L	3096945
20L	3096942
208L	3096938

Olej transmisyjny



OLEJ TRANSMISYJNY TDTO 30W	
Pojemność	Nr katalogowy
4L	9X6467
20L	7X7855
208L	9X6466

Płyn chłodniczy



PŁYN CHŁODNICZY ELC	
Pojemność	Nr katalogowy
4L	2056611
20L	2056612
208L	2056613

Dodatek do mostu



DODATEK DO MOSTU	
Pojemność	Nr katalogowy
0,95L	622-3149

SMAR

Uniwersalny o standardowej gęstości

Zastosowanie:

- ✓ Tuleje i sworznie
- ✓ Elementy przeniesienia napędu

SMAR UNIWERSALNY	
Pojemność	Nr katalogowy
390g	452-6006
18kg	511-3291



Smar litowy z 3% dodatkiem molibdenu



Model: 428F Prefiks: RAK
 Model: 432F Prefiks: PXR
 Model: 434F Prefiks: MTR
 Model: 444F Prefiks: JXR

A

JAK WYBRAĆ INTERWAŁ?

PRZEBIEG MASZINY	INTERWAŁ PRZEGLĄDU
500 mtg.	500
1000 mtg.	1000
1500 mtg.	500
2000 mtg.	2000
2500 mtg.	500
3000 mtg.	1000
Przy 3000 mtg. i wielokrotności (np. 6000 mtg., 9000 mtg.) zalecana jest wymiana oleju hydraulicznego	
3500 mtg.	500
4000 mtg.	2000



Model: 428F Prefiks: SJW
 Model: 432F Prefiks: SEJ
 Model: 434F Prefiks: FLY
 Model: 444F Prefiks: FBN

B

WYBIERZ PREFIX SWOJEJ MASZINY I INTERWAŁ PRZEGLĄDU
 PRODUCENT ZALECA PRZEGLĄDY KOPARKO-ŁADOWAREK CO 500 MOTO GODZIN



*Rekomendowana ilość części do przeprowadzenia kompletnego przeglądu



*Rekomendowana ilość części do przeprowadzenia kompletnego przeglądu

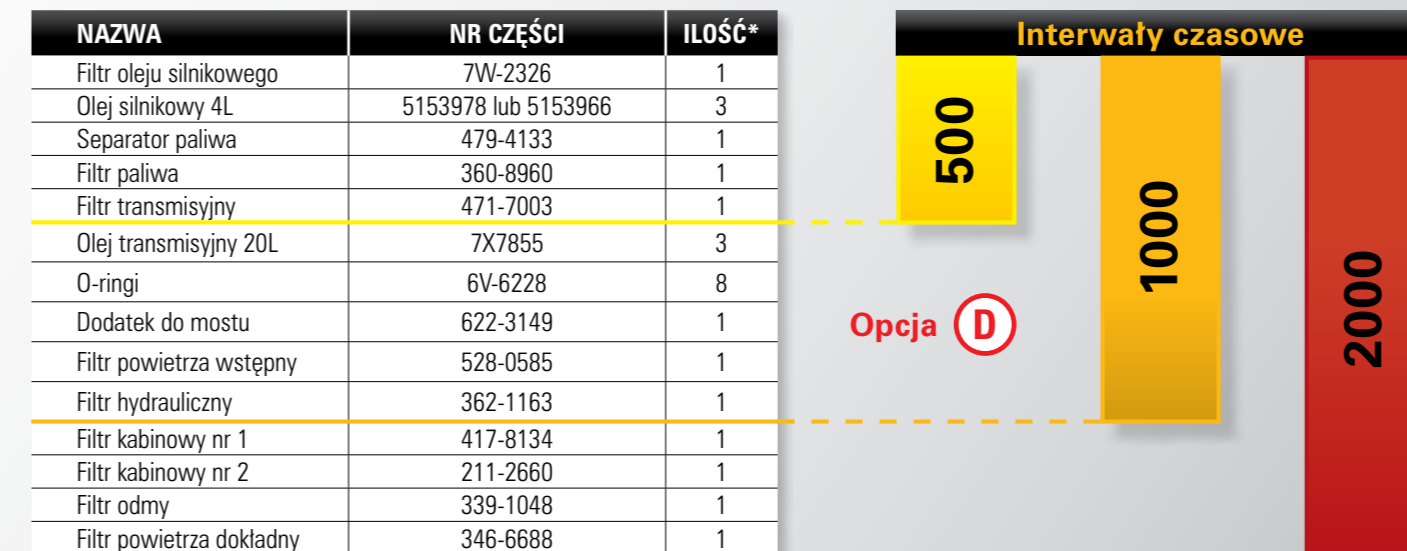
! Filtry kabinowe zależnie od otoczenia w którym pracuje maszyna, można wymienić przy przeglądach co 1000 mtg.

Numer seryjny
 CAT432F2 HWP00501
 Model Prefiks

WYBIERZ PREFIX SWOJEJ MASZINY I INTERWAŁ PRZEGLĄDU
 PRODUCENT ZALECA PRZEGLĄDY KOPARKO-ŁADOWAREK CO 500 MOTO GODZIN



*Rekomendowana ilość części do przeprowadzenia kompletnego przeglądu



*Rekomendowana ilość części do przeprowadzenia kompletnego przeglądu

! Uwaga: Producent zaleca wymianę filtra układu DEF (oczyszczania spalin) co 1500 godzin.

Model: 427F2 Prefiks: HWK

C



Model: 428F2 Prefiks: HWN
 Model: 432F2 Prefiks: HWP
 Model: 434F2 Prefiks: HWR
 Model: 444F2 Prefiks: HWS

D



S.O.S (z ang. Schedule Oil Sample) - Planowane Próbkę Oleju

Program pobierania próbek S.O.S jest jednym z elementów monitorowania stanu maszyny.

Połączony z regularnymi inspekcjami, analizą środowiska pracy, danymi zbieranymi z maszyny oraz jej historią serwisową pozwala ocenić globalny stan techniczny. Testy oleju lub płynu pobranego z układu pozwalają na wczesne wykrycie uszkodzenia, zapobiegając poważnej awarii. Regularne badania S.O.S zapewniają bezpieczeństwo komponentu. Przekłada się to bezpośrednio na niższe koszty eksploatacji oraz eliminuje niepotrzebny dłuższy przestój maszyny.

CO ANALIZA PŁYNÓW MOŻE POWIEDZIEĆ O MASZYNIE?

W przypadku oleju możemy zwrócić uwagę na czynniki takie jak:

- ✓ Zanieczyszczenie oleju przez środowisko zewnętrzne i wewnętrzne (ścier metalowy, cząstki metalu, ilość i wielkość),
- ✓ Klasę czystości,
- ✓ Zawartość wody w układzie,
- ✓ Indeks lepkości,
- ✓ Sprawność układu filtracji,
- ✓ Parametry fizykochemiczne (zawartość pierwiastków itp.).

JAK POBRAĆ PRÓBKĘ PŁYNU S.O.S SAMODZIELNIE ORAZ GDZIE SĄ ZAWORY?

Koparko-ładowarki CAT są wyposażone w specjalne zawory pozwalające na pobranie próbek S.O.S.

Lokalizacja zaworów:

Olej silnikowy: Zawór znajduje się na podstawie obudowy filtra oleju silnikowego.

Olej hydrauliczny: Zawór znajduje się na obudowie filtra hydraulicznego.

METODA POBIERANIA PODCIŚNIENIOWEGO

Do pobrania próbek z układów pod ciśnieniem używamy zestawu do pobierania próbek S.O.S (numer 169-8373).

Dla tych układów zapewnia to najlepszą jakość pobranych próbek.

JAK ZAMÓWIĆ PRÓBKĘ S.O.S, I JAK WYGLĄDA PROCES BADANIA?

SAMODZIELNE POBRANIE PRZEZ KLIENTA

Zestaw do pobierania S.O.S można zamówić przez dział części, dzwoniąc do Call Center 61 82 82 400, numer części - 169-8373

OBRIANIE PRÓBKĘ PRZEZ MECHANIKĄ

Mechanik może pobrać próbkę podczas zamówionej naprawy lub przeglądu. Można również zamówić taką usługę osobno. Usługa jest dodatkowo płatna.

W przypadku pobrania próbki przez klienta należy dostarczyć ją do najbliższego oddziału, opisaną zgodnie z załączoną do zestawu etykietą oraz zamówić w serwisie analizę próbki sos.

Bergerat Monnoyeur CAT S-O-S		Model
Analiza oleju - Pobór próbek na regularnym oleju		Nr seryjny
Firma company		Equipment no.
Miejsce pracy Job site		<input type="checkbox"/> Engine (silnikowy)
Data pobrania próbki Date		<input type="checkbox"/> Transmission (transmisja)
Marka oleju Oil Brand		<input type="checkbox"/> Hydraulic system (hydrauliczny)
Type		<input type="checkbox"/> Right final drive (napęd boczny prawy)
Czy nastąpiła wymiana oleju podczas pobrania próbki		<input type="checkbox"/> Front / Rear (przedni, tylny)
Changed at this sample <input type="checkbox"/> Yes <input type="checkbox"/> No Oil added (l)		<input type="checkbox"/> Left final drive (napęd boczny lewy)
Hours on machine (SMU)		<input type="checkbox"/> Front axle/off (most przedni)
Godziny pracy oleju Hours on oil		<input type="checkbox"/> Rear axle/off (most tylny)

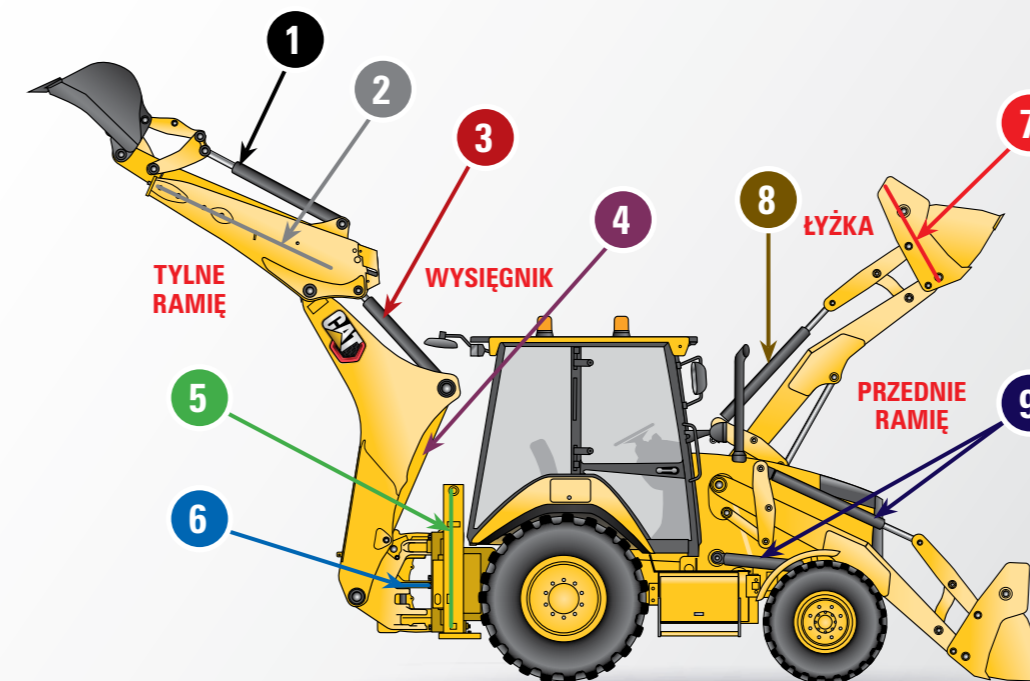


Pełna instrukcja, jak właściwie pobrać próbkę S.O.S znajduje się na cyfrowej stronie katalogu (kod QR).

Próbki S.O.S są wysyłane do laboratorium Caterpillara w Maladze. Wyniki udostępniamy w ciągu tygodnia od wystania próbki. Osoba odpowiedzialna za zlecenie przekaże je Klientowi drogą mailową.

CZĘŚCI DO UKŁADU HYDRAULICZNEGO

Numer seryjny
CAT432F2 HWP00501
Model Prefiks



KOPARKO-ŁADOWARKI SERII F i F2

Siłowniki tylnego ramienia i wycięgnika	Nr części		
	Uszczelnienia	Tłoczyisko	Nowy siłownik
1 Siłownik tyżki	324-0386	323-2424	510-7950
2 Siłownik wysuwu ramienia	501-6692	324-0436	510-7948
3 Siłownik ramienia	501-6706	324-0391	510-7953
4 Siłownik wycięgnika	501-6706	324-0345	510-7952
5 Siłownik podpór	501-6692	324-0505	510-7949
6 Siłownik obrotu lewy	617-1444	617-1251	604-9011
6 Siłownik obrotu prawy	617-1444	501-4461	604-9010

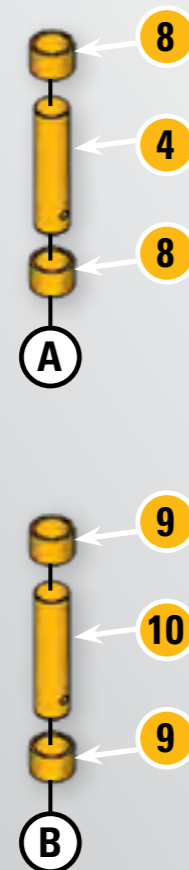
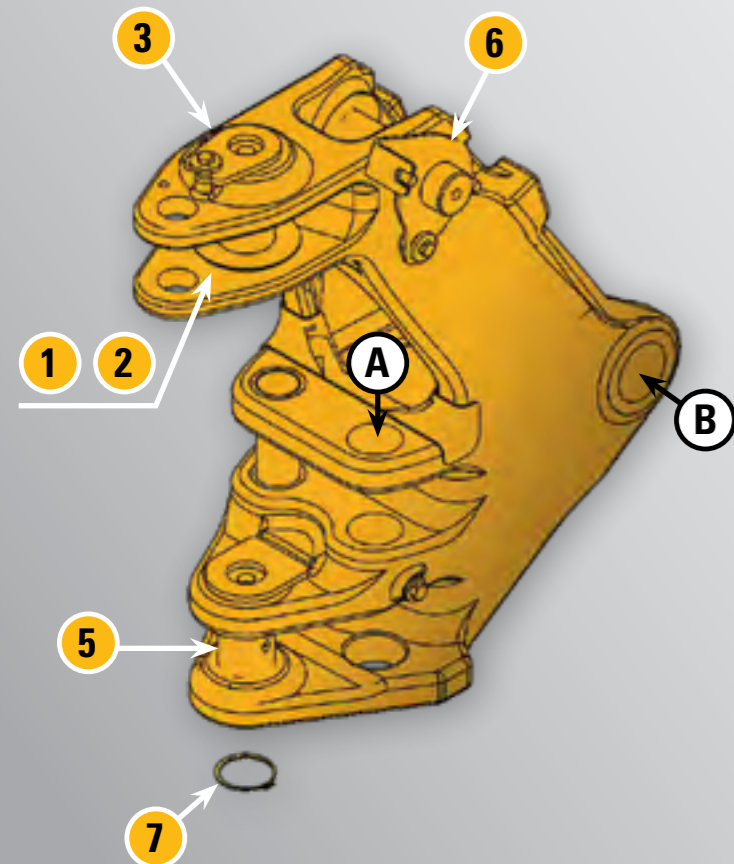
Siłowniki przedniego ramienia	Nr części		
	Uszczelnienia	Tłoczyisko	Nowy siłownik
7 Siłownik zamykania tyżki	230-9357	-	226-5540
8 Siłownik przechyty tyżki	617-1464	617-1163	604-9005
9 Siłownik podnoszenia ramienia lewy	617-1461	617-1169	604-9000
9 Siłownik podnoszenia ramienia prawy	617-1461	617-1169	604-9001

KOPARKO-ŁADOWARKI SERII F i F2

Pompa hydrauliczna	Model maszyny	428F i 434F	432F i 444F	427F2, 428F2, 434F2	432F2 i 444F2
	Nr części		307-3063	307-3069	455-7978



CZĘŚCI DO RAMY OBROTU „KOZIOŁKA”



KOPARKO-ŁADOWARKI SERII F i F2

	Nazwa części	Nr części	Ilość*
Uszczelnienia blokady przesuwu	Uszczelniacz wargowy	7K-9208	4
	Uszczelnienie tłoczka	161-7145	4
	Pierścień prowadzący	340-6272	8
Sworznie i tuleje ramy obrotu	1 Podkładka	176-0626	2
	2 Podkładka	9R-8291	2
	3 Sworzeń	316-6952	1
	4 Sworzeń	310-0851	2
	5 Sworzeń	316-6951	1
	6 Sworzeń	333-4757	1
	7 Pierścień	375-1442	1
	8 Tuleja	213-6702	4
	9 Tuleja	331-1521	2
	10 Sworzeń mocowania wysięgnika	386-3778	1

*Rekomendowana ilość do przeprowadzenia kompletnej naprawy

Numer seryjny
CAT432F2 HWP00501
Model Prefiks

CZĘŚCI DO MOCOWANIA ŁYŻKI ŁADOWARKOWEJ I KOPIĄCEJ



KOPARKO-ŁADOWARKI SERII F i F2

	Nazwa części	Długość / średnica	Nr części	Ilość*	Seria F - prefix	Seria F2 - prefix
Sworznie mocowania łyżki	1 Sworzeń	236 mm / 45 mm	438-0593	4	RAK, PXR, SJW, SEJ	HWK, HWN, HWP
	2 Sworzeń	235 mm / 50 mm	380-2571	4	MTR, JXR, FLY, FBN	HWR, HWS

*Rekomendowana ilość do przeprowadzenia kompletnej naprawy

KOPARKO-ŁADOWARKI SERII F i F2

	Nazwa części	Długość / średnica	Nr części	Długość / średnica	Nr części	Ilość*
Sworznie łyżki kopiącej	1 Sworzeń	437 mm / 50 mm	154-5280	315 mm / 45 mm	9R-9105	1
	2 Sworzeń	222 mm / 50 mm	320-9241	244 mm / 50 mm	333-0791	1
	3 Sworzeń	222 mm / 50 mm	328-5234	244 mm / 55 mm	333-0792	1
	4 Sworzeń	359 mm / 45 mm	154-5279	315 mm / 45 mm	9R-9105	1
	5 Sworzeń	285 mm / 50 mm	320-9164	244 mm / 50 mm	333-0790	1

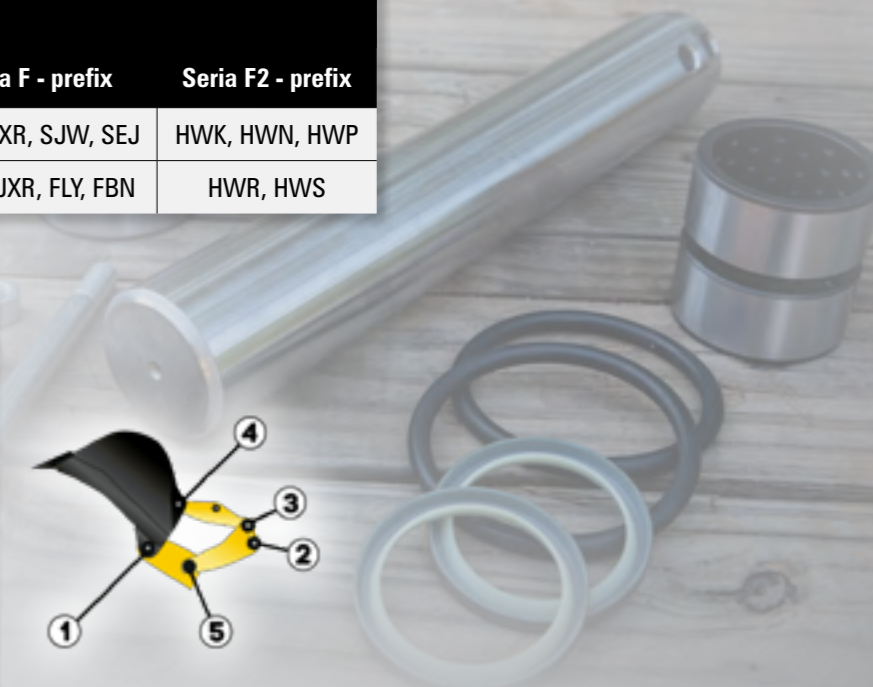
*Rekomendowana ilość do przeprowadzenia kompletnej naprawy

SUPER OFERTA!



ZESTAW SWORZNI (NR 1 I 4) DO ŁYŻKI KOPIĄCEJ

Nazwa części	Nr zestawu	Ilość
1 Sworzeń	178-3593	1
4 Sworzeń		1
Zawlecza zabezpieczająca		4
Podkładki		10





CZĘŚCI KABINOWE

	SERIA F	SERIA F2
Nazwa	Nr części	Nr części
Klamka drzwi	252-1862	382-2374
Uszczelka klamki	252-1863	382-2375
Zatrask okna prawy	330-0428	330-0428
Zatrask okna lewy	330-0427	330-0427
Lusterka zewnętrzne przednie L/P	180-0448	180-0448
Lusterko zewnętrzne tylne	220-4050	220-4050
Lusterko wewnętrzne wsteczne	199-0929	457-7567
Lampa przednia prawa	195-0189	195-0189

	SERIA F	SERIA F2
Nazwa	Nr części	Nr części
Lampa przednia lewa	195-0190	195-0190
Lampa tylna	336-9096	387-6627
Siłownik drzwi	159-4269	424-8681
Siłownik kolumny kierownicy	338-1508	433-4269
Siłownik tylnego okna	315-1311	438-6971
Klamka prawa tylnego okna	315-1303	438-6968
Klamka lewa tylnego okna	315-1302	438-6969

	SERIA F i F2
Nazwa	Nr części
Korek wlewu paliwa	284-9039
Kłódka	246-2641
Kluczyk uniwersalny	5P-8500
Kluczyk do masy	8H-5306

	SERIA F i F2
Nazwa	Nr części
Smarownica	8F-9866
Końcówka do smarownicy	190-1668
Farba żółta finish 1L	1E1950
Farba żółta podkładowa 1L	1E2083



AKCESORIA



CZĘŚCI ELEKTRYCZNE

Model	428F-444F	428F-444F	427F2	428F2-444F2
Prefix	RAK, PXR, MTR, JXR	SJW, SEJ, FLY, FBN	HWK	HWN, HWP, HWR, HWS
	Nr części	Nr części	Nr części	Nr części
Rozrusznik	20R-4762	0R-4316	417-8509	20R-4762
Alternator	20R-3601	383-2557	390-2384	20R-3601
Pompka paliwa	446-5393	501-4461	369-6035	446-5393
Akumulator	230-6368			
Stacyjka	467-8535			

	SERIA F i F2
Nazwa	Nr części
Ślizg ramy przesuwnej	320-3620
Mocowanie ramy przesuwnej	320-2949
Ślizg tylnej podpory (prostokątny)	331-2489
Ślizg tylnej podpory 6,2mm (okrągły)	193-1684

	SERIA F i F2
Nazwa	Nr części
Ślizg tylnej podpory 5,2mm (okrągły)	193-1681
Ślizg tylnej podpory 4,2mm (okrągły)	193-1683
Ślizgi wysuwanego ramienia (górny)	319-9667
Ślizgi wysuwanego ramienia (boczny)	319-9668



ŚLIZGI I PODPORY



MOST

	SERIA F i F2
Nazwa	Nr części
Sworzeń zwrotnicy	198-7838
Uszczelnienie sworznia zwrotnicy	198-7825
Łożysko sworznia zwrotnicy	586-6843
Bieżnia łożyska	6D-1734
Krzyżak wału	392-6301
Obejma krzyżaka	5V-2545

	SERIA F i F2
Nazwa	Nr części
Śruba obejmy krzyżaka	107-6826
Tarcza hamulcowa	238-5291
Przekładka hamulcowa	199-0786
Uszczelnienie tłoku hamulca	199-0759
Uszczelnienie tłoku hamulca	199-0700

	SERIA F i F2 427-432	SERIA F i F2 434 i 444
Nazwa	Nr części	Nr części
Drążek kierowniczy lewy	209-9886	238-5236
Drążek kierowniczy prawy	209-9886	238-5237
Łącznik drążka	204-3080	316-1924
Siłownik skrętu	214-5097	419-6825

	SERIA F i F2 427-432	SERIA F i F2 434 i 444
Nazwa	Nr części	Nr części
Przełącznik kierunku jazdy skrzynia manualna	310-9356	310-9356
Przełącznik kierunku jazdy skrzynia automatyczna	310-9354	310-9354
Czujnik hamulca ręcznego	154-5416	154-5416



INNE



CZĘŚCI DO NAPRAWY SILNIKA

CAT432F2 Model
 Numer seryjny HWP00501
 Prefiks

KOPARKO-ŁADOWARKI 428F - 444F (RAK,PXR,MTR,JXR)			
	Nazwa części	Nr części	Ilość*
Wymiana kompletnego silnika	Silnik C4.4B, moc 82kW	474-2661	1
	Silnik C4.4B, moc 75kW	474-2663	1
Wymiana pompy wody	Pompa wody z uszczelką	397-5683	1
	Płyn chłodniczy ELC - 5L	205-6611	1
Wymiana wtryskiwaczy paliwa	Wtryskiwacz regenerowany	20R-2480	4
	Uszczelka wtryskiwacza	341-8536	4
	Uszczelka pokrywy	333-8052	1
	Separator paliwa	479-4133	1
Wymiana pompy paliwa	Filtr paliwa	360-8960	1
	Pompa paliwa	370-8363	1

*Rekomendowana ilość do przeprowadzenia kompletnej naprawy

KOPARKO-ŁADOWARKI 428F - 444F (SJW,SEJ,FLY,FBN)			
	Nazwa części	Nr części	Ilość*
Wymiana kompletnego silnika	Silnik 3054C, moc 75kW	417-2321	1
Wymiana pompy wody	Pompa wody z uszczelką	352-2252	1
	Płyn chłodniczy ELC - 5L	205-6611	1
Wymiana wtryskiwaczy paliwa	Wtryskiwacz	315-3381	4
	Separator paliwa	361-9554	1
Wymiana pompy paliwa	Pompa paliwa	326-9147	1

*Rekomendowana ilość do przeprowadzenia kompletnej naprawy

CZĘŚCI DO NAPRAWY SILNIKA I UKŁADU OCZYSZCZANIA SPALIN

KOPARKO-ŁADOWARKI 427F2			
	Nazwa części	Nr części	Ilość*
Wymiana kompletnego silnika	Silnik C3.4B, moc 55kW	591-6051	1
Wymiana pompy wody	Pompa wody	506-4505	1
	Uszczelka	389-2863	1
	Śruby mocujące	389-2868	2
	Płyn chłodniczy ELC - 5L	205-6611	1
Wymiana wtryskiwaczy paliwa	Wtryskiwacz	392-0708	4
	Uszczelka pod adapter	379-3657	4
	Separator paliwa	311-3901	1
	Filtr paliwa	360-8960	1
Wymiana pompy paliwa	Pompa paliwa	390-3122	1

*Rekomendowana ilość do przeprowadzenia kompletnej naprawy

KOPARKO-ŁADOWARKI 428F2 - 444F2			
	Nazwa części	Nr części	Ilość*
Wymiana kompletnego silnika	Silnik C3.4B, moc 55kW	436-5176	1
	Silnik C4.4B, moc 75kW	619-1489	1
Wymiana pompy wody	Pompa wody z uszczelką	397-5683	1
	Płyn chłodniczy ELC - 5L	205-6611	1
Wymiana wtryskiwaczy paliwa	Wtryskiwacz	418-3229	4
	Uszczelka wtryskiwacza	341-8536	4
	Uszczelka pokrywy	333-8052	1
	Separator paliwa	479-4133	1
Wymiana pompy paliwa	Filtr paliwa	360-8960	1
	Pompa paliwa	370-8363	1
	Separator paliwa	479-4133	1
	Filtr paliwa	360-8960	1

*Rekomendowana ilość do przeprowadzenia kompletnej naprawy

DEF/Adblue to płyn stosowany podczas oczyszczania spalin w układzie. Efektem tego procesu jest zmiana szkodliwych związków znajdujących się w spalinach w parę wodną i amoniak. Płyn dostępny w sprzedaży w pojemnościach 10L i 20L.



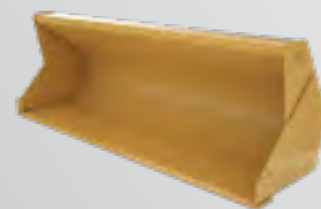
KOPARKO-ŁADOWARKI 428F2 - 444F2			
	Nazwa części	Nr części	Ilość*
Układ oczyszczania spalin	Wtryskiwacz DEF z uszczelką	471-6029	1
	Czujnik zbiornika DEF	594-8693	1
	Pompa DEF	495-1507	1
	Filtr pompy DEF	495-1507	1
	Filtr w zbiorniku DEF	461-9113	1
	Pompa DEF	466-8285	1

*Rekomendowana ilość do przeprowadzenia kompletnej naprawy





Łyżka ogólnego zastosowania



Szerokość	Pojemność
2406 mm	1m ³

Łyżka szerokiego zastosowania 6w1



Szerokość	Pojemność	Długość widel	Lemiesze przykręcane
2406 mm	1,03 m ³	1219 mm	2 szt

Widły



Dostępna długość widel		
1050 mm	1220 mm	1350 mm

Karetka widel



Montowana na szybkozłącze typu IT
Szerokość 1550 mm

Pług



Dostępne szerokości pługów skośnych, montowane na szybkozłącze		
2743 mm	3048 mm	3658 mm

Szybkozłącze



Hydrauliczne typu IT

Szybkozłącza tylnie typu Pin Grabber



Hydrauliczne



Mechaniczne

Złącza hydrauliczne

Miejsce montażu	Typ złącza	Złącza hydrauliczne			
		Męskie	Korek	Damskie	Korek
Ramię ładujące	Skręcane	439-1589	471-1016	439-1588	471-1015
Ramię kopiące	Wciskane	439-1591		439-1590	



Męskie



Damskie



Łyżka tylna



Szerokość	Pojemność
305 mm	0,08 m ³
457 mm	0,12 m ³
610 mm	0,17 m ³
762 mm	0,23 m ³
914 mm	0,29 m ³

Łyżka tylna skarpowa sztywna



Szerokość	Pojemność
1600 mm	0,31 m ³

Wiertła do wiertnicy



Dostępna szerokość wiertel
102 mm
152 mm
229 mm
305 mm
380 mm
457 mm
610 mm
762 mm
914 mm

Wiertnica A68



Moment obrotowy
6830 Nm



Więcej osprzętów do koparko-ładowarek oraz szczegółowa specyfikacja znajdują się na stronie b-m.pl

Mogą Państwo przejść do podstrony osprzęt za pomocą QR kodu

Przedstawiciel ds. Sprzedaży Osprzętów: **Marcin Materka: 693 330 308**



OSPRZĘTY MŁOTY HYDRAULICZNE

Młoty hydrauliczne serii B



Uniwersalne gazowe młoty do podstawowych prac pomocniczych. Wyciszone i przystosowane do pracy w mieście.

Każdy młot zawiera walizkę z zestawem do obsługi codziennej, a w nim: manometr, wybijak zabezpieczenia, przedłużka, punkty mocujące do podnoszenia, tubka smaru.



B

Młoty hydrauliczne serii H



Bezobsługowe młoty specjalistyczne przystosowane do pracy ciągłej z akumulatorem olejowo-gazowym. Konstrukcja dodatkowo wyciszona.

Każdy młot zawiera torbę z zestawem do obsługi codziennej, a w nim: smarownica, tubka smaru, wybijak, punkty mocujące, zestaw uszczelnień.



H



ZAAWANSOWANA APLIKACJA INTERNETOWA DO ZARZĄDZANIA TWOJĄ MASZYNĄ

VISIONLINK

DOWIEDZ SIĘ WIĘCEJ NA TEMAT
ABONAMENTÓW I ZAKRESU DANYCH



EFEKTYWNIE ZARZĄDZAJ SWOIMI MASZYNAMI

**OBNIŻAJ KOSZTY
EKSPLOATACJI**

MONITOROWANIE MASZYNY

- Monitorowanie zarówno własnych, jak i wynajmowanych maszyn Cat oraz innych producentów
- Śledzenie lokalizacji, motogodzin, kodów błędów, zużycia paliwa, itp.*
- Możliwość wyboru abonamentu dostosowanego do swoich potrzeb (częstotliwość raportowania, zakres danych)

ZAPOBIEGANIE PRZESTOJOM

- Monitorowanie i planowanie przeglądów serwisowych
- Zamawianie serwisu i części przez aplikację, gdziekolwiek jesteś
- Możliwość otrzymywania powiadomień, gdy maszyna wymaga natychmiastowego serwisu/interwencji

ZWIĘKSZ WYDAJNOŚĆ

- Możliwość grupowania maszyn i tworzenia granic terenu (geolokalizacja)
- Dostępność do wielu gotowych raportów dotyczących pracy Twojej maszyny (w tym. raport kodów błędów, raport biegu jałowego, itp.)
- Analizuj dane w celu zwiększenia produktywności i poprawy jakości pracy, obniżając koszty

*W zależności od modelu maszyny i zamontowanego ProductLinka



STREFA ONLINE

NOWE GADŻETY CAT® W PROGRAMIE LOJALNOŚCIOWYM
www.punktypcc.b-m.pl



CO CZEKA NA CIEBIE W SKLEPIE Z CZĘŚCIAMI?



FAKTURY Z ODROZCZONYM TERMINEM
PŁATNOŚCI DLA ZAREJESTROWANYCH
UŻYTKOWNIKÓW



CENY I ICH DOSTĘPNOŚĆ 24/7



KATALOG SIS Z RYSUNKAMI TECHNICZNYMI
I CZĘŚCIAMI



STAŁE RABATY I PROMOCJE

Program lojalnościowy dotyczy sklepu z częściami online: b-m.pl/pcc



STREFA DOBRYCH CEN - POZNAJ PROMOCYJNĄ OFERTĘ NA CZĘŚCI I NIE TYLKO

<https://www.bm-cat.com/pl-pl/szok-cenowy>





● **CENTRALA:**
ul. Modlińska 11
Izabelin Dziekanówek
05-092 Łomianki
tel.: 22 768 71 00
e-mail: b-m@b-m.pl

● **ODDZIAŁY:**

Białystok:
Porosły 42
16-070 Choroszcz
tel.: 85 676 74 00

Czeladź:
ul. Wiosenna 2
41-253 Czeladź-Piaski
tel.: 32 363 27 60
tel./fax: 32 363 27 62

Gdańsk:
ul. Galaktyczna 34
80-299 Gdańsk
tel.: 58 769 36 66

● **ODDZIAŁ GÓRNICZY:**

Katowice:
ul. Porcelanowa 19
40-246 Katowice
tel.: 32 441 21 99

Poznań:
ul. Krzysztofa Kolumba 15
62-052 Komorniki
tel.: 61 827 61 61

Warszawa:
Izabelin-Dziekanówek
ul. Modlińska 11
05-092 Łomianki
tel.: 22 201 36 00

Wrocław:
ul. Wymysłowskiego 5
55-080 Nowa Wieś
Wrocławska
tel.: 71 364 77 41

● **BIURA REGIONALNE:**

Bydgoszcz:
ul. Bielska 1A
86-031 Osielsko
tel.: 52 320 57 50

Elk:
ul. Suwalska 84,19-300 Elk
tel. kom.: 691 153 523

Kraków:
Góra Libertowska 34
30-444 Kraków
tel./fax: 12 270 34 14

Lublin:
ul. Choiny 5B/5C
20-816 Lublin
tel.: 603 190 212

Łódź:
ul. Łódzka 83
95-054 Ksawerów
tel.: 605 344 035

Kielce:
ul. Kielecka 17
26-026 Bilcza /Morawica
tel. kom.: 607 771 057

Olsztyn:
ul. Budowlana 2a
10-424 Olsztyn
tel.: 693 238 101

Rzeszów:
ul. Zawiszy Czarnego 41A
35-082 Rzeszów
tel./fax: 17 852 73 98

Szczecin:
ul. Tartaczna 9
70-893 Szczecin
tel.: 91 469 48 60

SPRZEDAŻ CZĘŚCI
61 82 82 400

czesci@b-m.pl

www.b-m.pl/pcc

**Bergerat
Monnoyeur**

